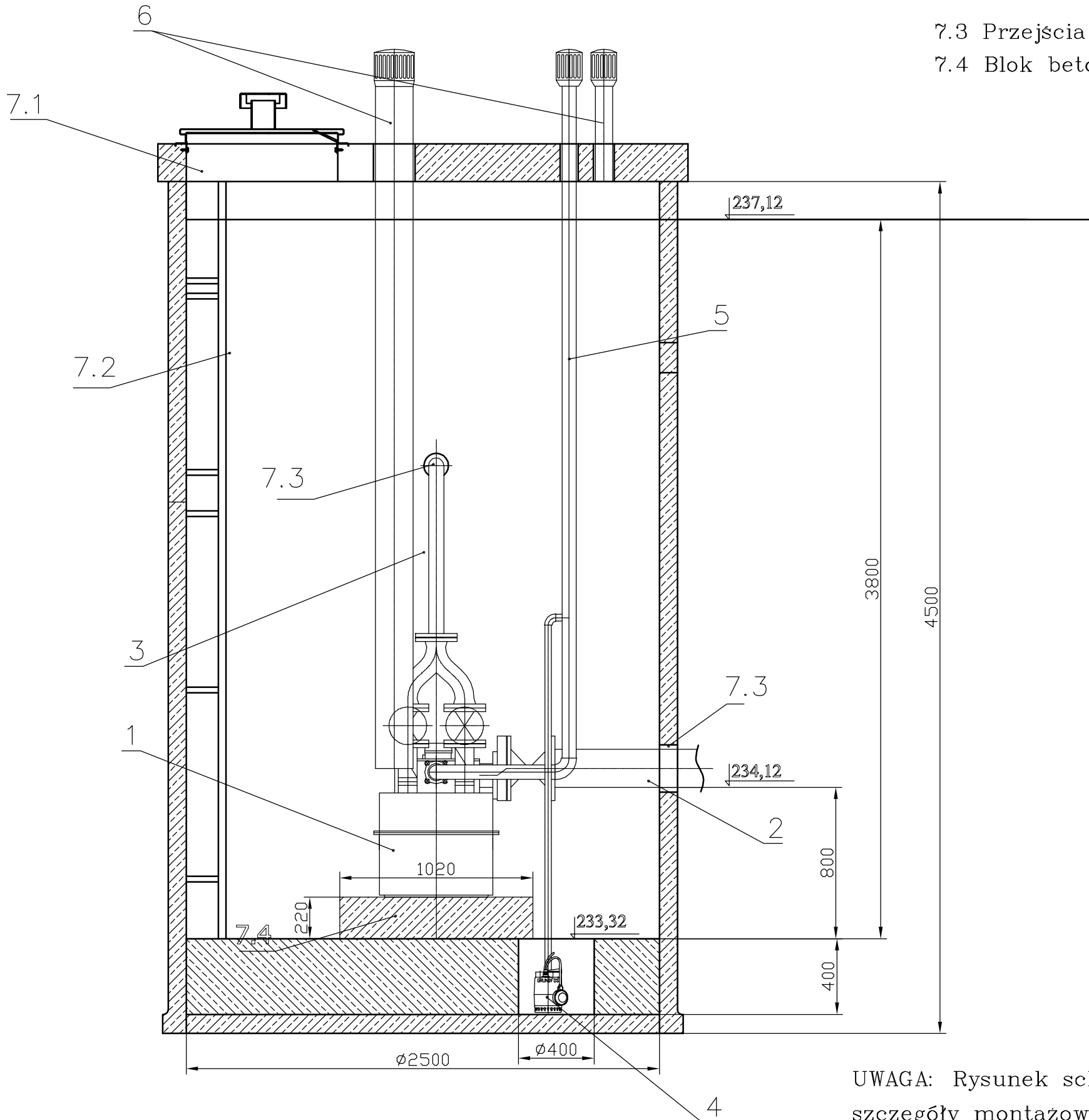


1. Tłocznia AWALIFT 0/2
pompy ST 65/80-150
Ns=0,75, n=1500 obr/min
2. Dopływ. PVC Dn200
3. Tłoczny Dn100
4. Odwodnienie komory
5. Wentylacja tłoczni Dz75
6. Wentylacja komory
- 7.1 Właz 800x800
- 7.2 Drabina zejściowa
- 7.3 Przejścia szczelne
- 7.4 Blok betonowy



UWAGA: Rysunek schematyczny
szczegóły montażowe zawarte są
w ofercie dostawcy

INWESTOR: URZĄD GMINY OŚWIĘCIM, ul. Zamkowa 12, 32-600 Oświęcim			
	NAZWISKO	NR UPR.	PODPIS
PROJEKTOWAŁ:	mgr inż. Mieczysław Setlak	106/89 BB	
	inż. Łukasz Buczek	63/2003	
DZIAŁOŚĆ: Budowa pompowni ścieków P2 na ciągu kanalizacyjnym wraz z ogrodzeniem i kompleksowym wyposażeniem w Harężach			DATA: III.2007r.
PROJEKT:	PROJEKT ARCHITEKTONICZNO-BUDOWALNY	SKALA:	1:25
TYTUŁ:	Przekrój - komora tłoczni	NR PROJEKTU:	D-4006
		NR RYS.	2